

salon beauté

03
25

Méthode Hydratante

Hydratation longue durée
et sensation de bien-être
pour les cheveux, le cuir
chevelu et le visage.

Re-Connect

Trend Collection Make-up La Biothétique
Automne-hiver 2025/26.

Spray & Shape

Le spray à la cire permet une multitude de styles simples, avec texture et tenue. Les micro-cires apportent du volume et maintiennent la coiffure, tandis que l'huile d'argan nourrit les cheveux pour plus de souplesse et une brillance satinée. La combinaison parfaite entre tenue légère, volume et flexibilité naturelle !



Chère cliente, cher client

Imaginez-vous marchant à travers des paysages aux couleurs éclatantes, bercé.e par le bruissement des feuilles d'automne et la lumière dorée du soleil, et soudain, il est là – ce sentiment joyeux de ne faire qu'un avec la terre et avec soi-même. Notre collection maquillage Automne-Hiver 2025/26 célèbre cette harmonie universelle. Laissez les nuances automnales vous connecter à votre être profond et à la nature qui vous entoure, faisant rayonner votre visage !

C'est la promesse des nouveaux Beauty Sticks et des formules hydratantes intenses de Méthode Hydratante, qui ont été conçus et développés dans nos propres laboratoires La Biothétique. Vous souhaitez en savoir plus ? Alors plongez au cœur de notre fascinant univers beauté en feuilletant cette édition de Salon Beauté et, bien sûr, en nous rendant visite en salon !

Votre coiffeur La Biothétique

Hair & Beauty

08 RE-CONNECT

La Trend Collection Make-up
Automne-hiver 2025/26.

22 UNE MOUSSE GÉNIALE

Pro Performance Mousse – le
produit de coiffage professionnel
multifonction.

26 MÉTHODE HYDRATANTE

Des soins intenses pour répondre
aux besoins des peaux et cuirs
chevelus secs et déshydratés.

34 LES MÉTHODES DE SOIN

Les quatre piliers du concept des
Méthodes La Biothétique.

Lifestyle

04 LA SCIENCE DE LA BEAUTÉ

La recherche et le développement
menés en interne confèrent à La
Biothétique son caractère unique.

20 LE FESTIVAL DE CANNES

Glamour « Made in germany »
sur le tapis rouge.

24 CELEBRITY QUESTIONNAIRE

13 Questions à Johanna Köhl de
Kaviar Gauche.

MENTIONS LÉGALES « SALON BEAUTÉ »

Parution trimestrielle

ÉDITEUR

Laboratoire Biothétique Kosmetik GmbH & Co. KG,
Güllichstraße 1-7,
75179 Pforzheim, Allemagne

CONCEPTION & RÉALISATION

Monta Werbeagentur AG, Neuhoferstraße 23,
63411 Baar, Suisse

Rédaction : I. Burtcher Graphisme : M. Cornacchini

Coordination : P. Altherr

IMPRESSION

Stark Druck GmbH & Co. KG, Im Altgefäß 9,
75181 Pforzheim, Allemagne

La reproduction d'articles et d'images, même sous forme
d'extraits ou de paragraphes, n'est autorisée qu'avec
la permission de l'éditeur.

COUVERTURE

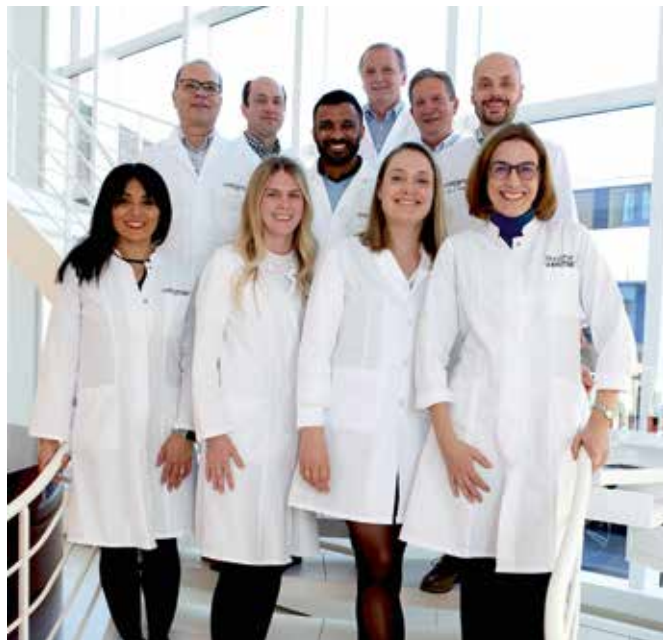
PHOTOGRAPHE

CLAUDIA KNÖPFEL

MODÈLE

JENAYE NOAH
C/O ELITE





La science de

RECHERCHE ET DÉVELOPPEMENT :
NOTRE ATOUT EXCLUSIF.



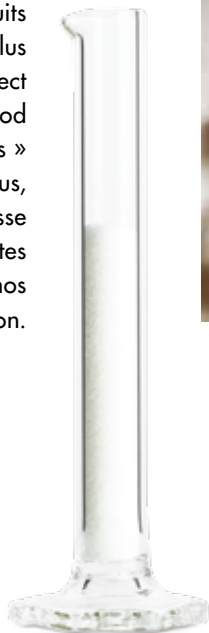
Si Paris a vu naître notre histoire, c'est au cœur de la nature de la Forêt-Noire, immense source d'inspiration, que se trouvent nos racines et le siège de notre Recherche & Développement interne, ce qui confère à La Biosthétique son caractère unique.

la beauté

Les standards

LES PLUS STRICTS

La Biosthétique se caractérise par l'élégance du style français et la rigueur de la précision allemande. Dans le calme et la pureté de la Forêt-Noire, nous élaborons des formules cosmétiques uniques qui magnifient et révèlent votre beauté. C'est ici que sont produits les soins destinés aux salons La Biosthétique à travers le monde. Nous n'utilisons que des ingrédients de haute qualité et nous engageons dans des procédés de fabrication durables. Depuis plus d'un demi-siècle, notre engagement envers une qualité irréprochable nous pousse à développer des produits selon les normes les plus strictes, dans le respect des « Guidelines on Good Manufacturing Practices » internationales. De plus, nous intégrons sans cesse les dernières découvertes et innovations à nos processus de production.



UN GAGE DE QUALITÉ

Il est fondamental pour La Biosthétique de mener ses propres recherches et de développer des formules qui répondent aux exigences professionnelles les plus ambitieuses associant performance, qualité et ingrédients naturels.

Sous le même toit

Dr. Christian Ader,
membre de la Direction
et COO La Biosthétique



Que signifie la recherche et développement en interne, par opposition à la R&D externalisée ?

Dr. Ader : La liberté. On peut faire ce que l'on veut. Et la créativité. C'est la possibilité d'essayer des choses un peu plus folles, qui peuvent parfois mener à de grandes innovations. De plus, cela nous permet une recherche de la perfection sans compromis. Avec des contrats de développement externes, on est limité dans le nombre de modifications. Ce n'est pas le cas en interne : par exemple, pour développer une nouvelle base de shampooing, nous avons testé 109 formulations avant d'obtenir le produit idéal qui a rejoint notre offre. Cela aurait été impossible avec un développement externe.

La Biosthétique bénéficie-t-elle d'une position unique sur le marché grâce à sa recherche et développement interne ?

Dr. Ader : Nous avons effectivement une position particulière. Il y a évidemment de très bons départements de R&D dans les grandes entreprises, mais ils fonctionnent avec d'autres impératifs, car leurs développements sont souvent destinés à la production de masse. Nous n'avons pas cette contrainte. Nous nous concentrons sur le produit professionnel ; le marché



EDELWEISS

de masse ne nous intéresse pas. Ce qui nous distingue des autres entreprises de taille moyenne, c'est notre Culture of Beauty. Il est assez exceptionnel, pour une entreprise de notre taille, de posséder un laboratoire qui développe à la fois des produits pour les cheveux et pour la peau, et qui intègre sa propre recherche dédiée à la coloration.

Comment La Biosthétique se démarque-t-elle en matière de Recherche et Développement ?

Dr. Ader : L'expérience est notre atout majeur. Le développement de produits cosmétiques est avant tout une affaire d'expérience. Il est improbable qu'une nouvelle marque puisse offrir des produits pour le cuir chevelu supérieurs aux nôtres, qui bénéficions de plus de 75 ans d'expertise.

Cependant, la créativité et l'ouverture à l'innovation sont tout aussi essentielles, car c'est ce qui nous permet de progresser. La technologie d'encapsulation de la Méthode Régénérante en est la parfaite illustration.

Il s'agit d'une approche très innovante qui a enrichi notre savoir-faire.

L'encapsulation de l'extrait d'edelweiss dans la Méthode Régénérante représente-t-elle votre plus grande fierté ?

Dr. Ader : Actuellement oui. Mais je suis également très fier de notre complexe protecteur capillaire MMC lors des processus de coloration. Nous avons

Une Recherche & Développement en interne, c'est la liberté au service de la perfection.

dû relever de nombreux défis pour la mettre au point. Je suis également fier de notre *Elixir Anti-Grey*. Mais plus récemment, l'extrait d'edelweiss encapsulé constitue une innovation particulièrement réussie.



Nos ingrédients :

L'ALLIANCE DE LA NATURE ET DE LA QUALITÉ

Pour l'élaboration de nos formules cosmétiques, nous sélectionnons avec le plus grand soin des matières premières sûres et de la plus haute qualité. Nous évaluons avec une précision scientifique leur efficacité et leur durabilité, afin de retenir les meilleurs composants pour chaque formule. De plus, chaque approvisionnement de matière première est soumis à un contrôle rigoureux en laboratoire avant d'être intégré à notre production. Nous sommes fiers d'affirmer que 90% de nos matières premières sont d'origine naturelle.

Pourriez-vous nous donner un aperçu des futurs développements ?

Sur quoi travaillez-vous actuellement ?

Dr. Ader : L'une de nos grandes priorités pour 2027 est notre gamme « Long Hair ». Nous sommes en train d'évaluer de nouveaux actifs, spécialement formulés pour les besoins des cheveux longs. La gamme Long Hair vise à stimuler la croissance grâce à son sérum *Growth Booster*, mais aussi à préserver la structure, la souplesse, la brillance des cheveux etc. Pour cela, nous avons de nouvelles idées fantastiques et élaborons actuellement de nouveaux concepts.



MAKE-UP COLLECTION

MAKE-UP TREND COLLECTION RE-CONNECT

AUTOMNE-HIVER 2025 / 26

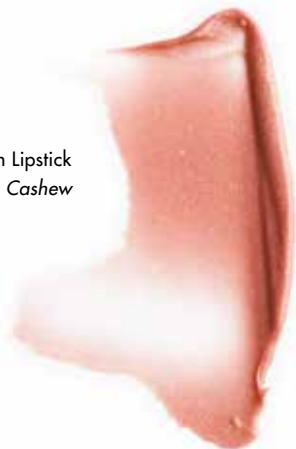


PUISSANTE CONNEXION

Les couleurs, textures et looks
de la nouvelle collection
maquillage expriment une
harmonie intérieure, une
beauté naturelle assumée et
un lien profond avec la Terre.



Lush Lipstick
Cashew



Ciel et Terre

EN HARMONIE

Une force d'attraction apaisante émane de ce look. Libéré de tout superflu, il séduit par un regard intensément souligné, dans lequel se mêlent présence et sérénité.

Le bleu profond de *Automatic Pencil for Eyes K33 Denim* et les chaudes notes boisées de *Automatic Pencil for Eyes K34 Cedar* unissent l'immensité du ciel à la force de la terre.

Avec sa chaleur subtile et ensoleillée et ses pigments réflecteurs de lumière, *Beauty Stick Bronzer* sublime le teint et définit délicatement les contours du visage. *Lush Lipstick Cashew* nourrit intensément les lèvres et apporte la touche finale au maquillage grâce à une nuance nude intemporelle et naturelle.



Automatic Pencil for Eyes
K34 Cedar



Automatic Pencil for Eyes
K33 Denim



NOUVEAU



Beauty Stick
Bronzer



De la symbiose entre
l'intérieur et l'extérieur
naît une beauté légère
et captivante.

NOUVELLE
FORMULE

Dermos
sthétique®
Skincare
PEEL⁵
Complex
Deep Purifying
Mask
75ml e
2.53 fl.oz.

LA BIOSTHETIQUE®
PARIS

TEINT IMPECCABLE
Grâce à ses enzymes de grenade et ses fines particules exfoliantes de canneberge et de bambou, le masque crème *Deep Purifying Mask* affine et lisse le grain de peau tout en lui apportant un éclat de fraîcheur, pour un teint sublimé.

Jeu subtil

D'OMBRE ET DE LUMIÈRE

L'un modèle les contours, l'autre réchauffe le teint d'un hâle naturel et le troisième apporte de délicates touches de lumière : les trois *Beauty Sticks Contouring*, *Bronzer* et *Highlighter* subliment les lignes du visage grâce à un jeu de contouring, de chaleur et d'éclat. Leurs formules crémeuses se fondent parfaitement au teint, pour un fini ultra-léger et un confort seconde peau, en parfaite harmonie avec une coiffure tout en légèreté.



Beauty Stick
Highlighter



Beauty Stick Contouring



NOUVEAU



Délicatesse ET EXPRESSIVITÉ

Pour ce look maquillage qui oscille entre éclat translucide et couleur audacieuse, un teint zéro défaut est essentiel. L'application subtile des trois *Beauty Sticks* apporte de la profondeur, du relief et un éclat qui semble venir de l'intérieur. Les yeux sont délicatement accentués avec *Automatic Pencil for Eyes Cedar* et *Perfect Volume Mascara Brown*, tandis qu'une délicieuse nuance de baies mûres met la bouche au premier plan. *Lush Lipstick Cassis* prend soin de la peau délicate des lèvres pour un fini à la fois doux et velouté, mais également très expressif, subtilement contrasté par le violet profond et mystique du vernis *Brilliant Nail Nightshade*.



Beauty Stick
Bronzer



Lush Lipstick
Cassis



Brilliant Nail
Nightshade



Des couleurs
éclatantes et lumineuses,
empreintes
de magie.





Chez La Biosthétique
nous cultivons
« The Culture of Beauty ».
Cela signifie que nous
abordons les cheveux et
le cuir chevelu en pensant
également à la peau, et
au maquillage en inté-
grant la notion de soin.



Brillance et éclat

LE TOTAL BEAUTY LOOK

Pour un regard lumineux sans ombres disgracieuses, ces patches rafraîchissants pour le contour des yeux offrent un effet lifting et une sensation de fraîcheur immédiate, avant l'application du maquillage. Le visage est également intensément hydraté avant l'application de *Beauty Stick Highlighter* qui vient sublimer les traits grâce à des touches de lumière ciblées. *Light Defining Cream* dompte les mèches rebelles et facilite le coiffage, sans fixer les cheveux – pour une finition parfaite d'une légèreté absolue !



Beauty Stick
Highlighter

Eyeshadow Pen
Gilded Leaf



Eyeshadow Pen
Golden Nutmeg



Cream Gloss
Chutney



Les intemporels

REFLETS BRILLANTS ET DORÉS

Ces deux nuances de *Eyeshadow Pen* expriment à la perfection l'harmonie avec la nature. Avec son vert olive irisé doré, *Gilded Leaf* rappelle la splendeur des feuilles d'automne. *Golden Nutmeg* associe la richesse épicée et la chaleur de la noix de muscade dans un brun chaud aux reflets dorés. Crémeux et fondants, ces crayons à paupières parent le contour des yeux d'une couleur intense, longue tenue et d'un éclat subtil. Cette symphonie automnale s'achève en beauté avec le rouge gourmand de *Cream Gloss Chutney* sur les lèvres.





Luisse & Luzia

GLAMOUR « MADE IN GERMANY » SUR LE TAPIS ROUGE DU FESTIVAL DE CANNES.



Un triomphe salué par les médias et les professionnels du cinéma : Une page d'histoire s'est écrite lors de cette édition du Festival de Cannes, avec l'attribution du Prix du Jury au film « Sound of falling ». La Biosthétique a accompagné la marque de mode berlinoise Kaviar Gauche, offrant aux actrices Luisse Heyer et Luzia Oppermann une apparition des plus remarquées.



Moment HISTORIQUE

Un véritable moment historique ! Pour la première fois dans l'histoire du Festival de Cannes, une réalisatrice allemande a été récompensée. Le Prix du Jury, présidé par Juliette Binoche, a été décerné à la scénariste et cinéaste berlinoise Mascha Schilinski pour son film « Sound of falling ». Le film se déroule dans une ferme isolée de l'Altmark et raconte les destins de quatre femmes, de générations différentes, unies par un traumatisme commun. Les deux actrices, Luise Heyer et Luzia Oppermann, ont également fait le déplacement sur la Côte d'Azur pour cette prestigieuse remise de prix. Elles ont fait sensation sur le célèbre tapis rouge dans de superbes tenues blanches signées Kaviar Gauche, sublimes par des mises en beauté de La Biosthétique.



LOOK DE STAR

Resplendissantes pour la grande occasion : les actrices Luise Heyer (en haut à gauche) et Luzia Oppermann, aux côtés de Johanna Köhl, designer chez Kaviar Gauche, et d'Alexander von Trentini, Hair & Make-Up Artist La Biosthétique.

Naturellement

SOYEUX

Cette mousse végétane et sans silicone prépare idéalement tous les types de cheveux au coiffage, qu'ils soient séchés à l'air libre ou au sèche-cheveux. Grâce à ses huiles végétales, elle protège les cheveux des appareils chauffants et assure un coiffage tout en douceur et une tenue longue durée. Les mèches indisciplinées sont maîtrisées, les cheveux sont visiblement sains et incroyablement doux au toucher. Pour des boucles bien définies ou un lissage lisse et soyeux, *Pro Performance Mousse* assure une coiffure parfaite en apportant de la tenue, du volume et une brillance soyeuse !

NOUVEAU

COIFFURE & SOIN

Ses actifs précieux, également utilisés dans les soins de la peau, fortifient les cheveux, les rendent plus faciles à coiffer et les disciplinent. La provitamine B5 prévient le dessèchement, tandis que les protéines de blé fortifient la fibre capillaire.

BLÉ



Performance

Du Festival de Cannes à la Fashion Week de Berlin, la mousse multifonction *Pro Performance Mousse* est une favorite incontestée des professionnels du coiffage de La Biosthétique.





TOTALEMENT GLAMOUR

Légère et invisible,
Pro Performance Mousse
vient sublimer l'élégance
naturelle du look de soirée
de Luise Heyer.

Brillante

LA MOUSSE IDÉALE POUR DES RÉSULTATS DE COIFFAGE PROFESSIONNELS.

Johanna Kühl

CELEBRITY QUESTIONNAIRE SPÉCIAL SALON BEAUTÉ.



Johanna Kühl est la cofondatrice du duo créatif à la tête de la marque de mode berlinoise Kaviar Gauche. Depuis 2004, avec Alexandra Roehler, elle crée des robes de mariée et des looks de cérémonie luxueux inspirés des tapis rouges, qui font sensation bien au-delà de la Croisette à Cannes. Grâce à leur « modern glamour made in Germany » les créatrices ont gagné une clientèle prestigieuse, dont Heike Makatsch, Florence Welch et Rosie Huntington-Whiteley, et ont fait de Kaviar Gauche l'une des marques de mode allemandes les plus florissantes et les plus reconnues à l'international.

www.kaviargauche.com

répond à nos questions

Johanna Kühl
de Kaviar Gauche
répond à notre
questionnaire et
nous livre quelques
confidences.



Qu'est-ce qui vous fait rire ?

Les enfants. Et ces moments de panique intense qui deviennent soudainement très drôles.

Talons hauts ou baskets ?

Les deux.

Votre rituel du matin ?

Me lever avant tout le monde, boire du matcha et, si possible, faire du sport.

Votre rituel du soir ?

Lire une histoire aux enfants.

Vos plus grands succès ?

Mon fils et mon entreprise.

Où êtes-vous en ce moment ?

Dans mon atelier, à Berlin.

Décrivez-vous en trois mots.

Optimiste, ouverte d'esprit, curieuse.

Votre parfum préféré ?

L'atmosphère chaude d'un été aux Baléares. Ou l'air après une pluie d'été. Et j'aime beaucoup le parfum de la gamme Spa de La Biosthétique.

Votre icône en matière de style ?

Iris Apfel – une personnalité tout simplement géniale avec un sens du style.

Votre définition de la beauté ?

Pour moi, la beauté est synonyme d'un rayonnement exceptionnel. Elle vient de l'intérieur, et aucun soin de beauté ne peut remplacer cet équilibre intérieur.

L'application que vous utilisez le plus ?

Plusieurs applis de taxi et TimeTree.

Un moment parfait ?

Partager un bon dîner avec amis et famille en pleine nature. Ou me promener dans la nature au petit matin, depuis notre maison de campagne.

Un conseil beauté pour votre moi plus jeune ?

Boire encore plus de thé et mettre d'avantage de crème solaire.



Méthode Hydratante

LA RÉPONSE AUX BESOINS DES PEAUX ET CUIRS CHEVELUS SECS
ET DÉSHYDRATÉS.

Méthode Hydratante vient compléter et finaliser notre concept complet de Méthodes en quatre parties. Chaque Méthode constitue une stratégie de soin globale qui s'adapte aux besoins personnalisés du cuir chevelu, des cheveux et de la peau du visage. À travers cette Méthode, La Biothétique exprime sa vision approfondie de la beauté en tant que synergie.



LES QUATRE PILIERS DE LA BEAUTÉ

Convaincu que de beaux cheveux sains commencent par un cuir chevelu sain, Marcel Contier, fondateur de La Biothétique, a fait figure de pionnier il y a environ 75 ans.

Forts des dernières découvertes de notre recherche et développement interne, nous avons approfondi cette approche et conçu les Méthodes La Biothétique comme des rituels de beauté complets pour le cuir chevelu, les cheveux, mais aussi pour la peau du visage.

Aux côtés de Méthode Régénérante – notre stratégie de Well-Aging pour une vitalité intemporelle, de Méthode Sensitive – des formules douces et sans parfum pour les peaux sensibles, et de Méthode Clarifiante – notre concentré d'actifs pour un cuir chevelu frais et un teint pur, Méthode Hydratante est le quatrième pilier du concept de méthodes global de La Biothétique.

Soins des cheveux

LA MÉTHODE POUR UN CUIR CHEVELU REVITALISÉ ET DES CHEVEUX EN PLEINE SANTÉ.

Cuir chevelu sec et sensations de tiraillement ? Un film hydro-lipidique fragilisé diminue la vitalité du cuir chevelu et des cheveux. Méthode Hydratante apporte un soulagement immédiat et fortifie les cheveux.



BETTERAVE SUCRIÈRE



Finis le cuir chevelu sec !

Au cœur des actifs de Méthode Hydratante, on trouve l'extrait de betterave rouge et de betterave sucrière. Associé au Panthénol, il apporte une hydratation intense et la maintient durablement dans le cuir chevelu et les cheveux. *Restoring Lipokerine B Shampoo* associe ces boosters d'hydratation à un lipoamino-acide d'avoine qui génère une mousse onctueuse, pour un nettoyage tout en douceur et une réparation des cheveux fragilisés. *Restoring Scalp Lotion* contient un extrait de levure bio-fermentée qui stimule les glandes sébacées pour permettre au film hydrolipidique de retrouver son équilibre naturel.



HUILE DE BOURRACHE

Pour son équilibre, le film hydrolipidique du cuir chevelu a besoin d'hydratation et de lipides. De précieuses huiles viennent fortifier sa barrière protectrice, limitant ainsi la déshydratation et contribuant à la régénération du cuir chevelu sec.



HUILE DE CACAY

Bien-être

DU CUIR CHEVELU GOUTTE APRÈS GOUTTE

Utilisée en soin intense avant le shampooing, Restoring Scalp Oil favorise la régénération des cuirs chevelus secs dont la barrière est fragilisée, grâce à de précieuses huiles et vitamines. L'huile de bourrache et l'huile de cacay restaurent le film hydrolipidique naturel du cuir chevelu et optimisent les conditions de croissance des cheveux. Le complexe aromatique aux notes épicées Energising Aroma Complex peut être utilisé plusieurs fois par semaine. Il équilibre les cuirs chevelus secs et renforce leur barrière protectrice grâce à l'huile de bourrache, ainsi qu'aux graines de carotte et de persil.



PERSIL

Le parfum

Note de tête

Néroli, mandarine verte,
Petitgrain

Note de cœur

Nénuphar, jasmin, genévrier

Note de fond

Ambre, bois de santal, cèdre



GENÉVRIER

SOIN À
DOMICILE



Pause

REVITALISANTE

L'hydratation est essentielle pour avoir une peau saine qui remplit parfaitement ses nombreuses fonctions. Cependant, les agressions extérieures, des soins inadaptés, mais aussi un manque de vitamine D peuvent compromettre l'intégrité de la barrière cutanée et provoquer une déshydratation. Pour y remédier, *Deep Moisturising Mask* offre un boost d'hydratation intense de 10 minutes. L'extrait de betterave rouge et les oligosaccharides de betterave sucrière assurent une hydratation en profondeur et activent les récepteurs de vitamine D dans les cellules cutanées, ce qui favorise la fixation de l'hydratation dans la peau et la production de lipides essentiels. Dès l'application, la peau retrouve douceur, souplesse et éclat, et ce pour longtemps.

Soin de la peau

HYDRATATION À L'ÉTAT PUR POUR UNE
BELLE PEAU REVITALISÉE



Boost

METHODE HYDRATANTE : NOS SOINS PROFESSIONNELS EN SALON.

Découvrez les produits professionnels ultra-efficaces et sans parfum de Méthode Hydratante directement en salon ! Nos soins cosmétiques professionnels en cabine revitalisent votre peau grâce à une hydratation intense, que ce soit lors d'une offre découverte offerte ou d'un soin bien-être complet.



PRODUITS

PROFESSIONNELS

Développé exclusivement pour les soins professionnels en cabine, *Moisturising Gel Treatment* agit comme un diffuseur d'actifs hydratants. Formulée à base d'actifs de betterave rouge, *Moisturising Massage Cream* révèle son pouvoir hydratant intense lors d'un massage professionnel du visage. Grâce à ses sels marins, *Moisturising Sea Salt Concentrate* aide à retrouver un niveau d'hydratation normal, quel que soit le type de peau.



Hydro Revival

UNE ACTION EN PROFONDEUR

Offrez-vous une expérience bien-être unique avec le soin Hydro Revival, réalisé par les experts en cosmétique La Bioesthétique ! Son atout majeur : une hydratation instantanée et profonde de la peau. Résultat : une peau douce, équilibrée et parfaitement hydratée, avec un éclat de fraîcheur longue durée.



SEL MARIN

Méthode

SENSITIVE

Formulée sans parfum et particulièrement bien tolérée par la peau, Méthode Sensitive est la réponse douce aux besoins spécifiques des cuirs chevelus irrités et sujets aux pellicules, ainsi que des peaux sensibles du visage.

Des ingrédients très efficaces à base d'avoine déploient leurs propriétés apaisantes, régénérantes et hydratantes pour normaliser le microbiome cutané immédiatement et pour longtemps.

Méthode Sensitive s'impose ainsi comme une routine douce, adaptée à tous les types de peaux et de cheveux, parfaite pour un usage quotidien !

Méthode

HYDRATANTE

Tout le monde peut être concerné par une peau sèche qui tiraille et démange, que ce soit au niveau du cuir chevelu ou du visage. Méthode Hydratante mise sur l'action hydratante immédiate et durable d'extraits de betterave rouge et sucrière pour rééquilibrer le film hydrolipidique des cuirs chevelus secs et répondre aux besoins des peaux déshydratées, que ce soit en salon ou à la maison.



Concept des Méthodes

LES QUATRE PILIERS DU CONCEPT DES MÉTHODES LA BIOSTHETIQUE.

Méthode

REGENERANTE

Depuis toujours, La Biosthétique considère qu'un cuir chevelu sain est essentiel pour avoir de beaux cheveux et conçoit le soin des cheveux, de la peau et du cuir chevelu comme un concept global. Méthode Régénérante incarne cette synergie à travers une stratégie intensive de Well-Aging pour de beaux cheveux volumineux et une peau revitalisée. Son ingrédient phare, un extrait d'edelweiss, bénéficie d'une technologie d'encapsulation exclusive qui le transporte directement vers les cellules essentielles pour favoriser une croissance saine des cheveux et régénérer les cellules cutanées.

Méthode

CLARIFIANTE

Les origines d'un cuir chevelu excessivement gras et humide et d'une peau à l'aspect huileux sont diverses, mais Méthode Clarifiante est là pour y remédier ! Au cœur de ce concentré d'actifs, on trouve un extrait de poivre noir, d'huile de Manuka et d'écorce de magnolia, qui entraîne une diminution durable de la production de sébum. Associé à d'autres actifs selon le produit, il garantit une fraîcheur longue durée du cuir chevelu, des cheveux sains et un teint visiblement plus net et purifié.

AVOINE



Soin sur mesure

Les Méthodes sont la base et l'essence même de la philosophie de soin de La Biosthétique. Elles s'appuient sur l'idée fondamentale qu'un cuir chevelu sain est indispensable à la beauté des cheveux, et considèrent le soin des cheveux, de la peau et du cuir chevelu comme un concept global, qui offre des routines personnalisées pour répondre à chaque besoin.



THE CULTURE OF BEAUTY

Depuis 1948, nous cultivons la beauté sur
une base saine.



Suivez-nous sur Instagram

#CultivateYourStyle

LA BIOSTHETIQUE®
PARIS